

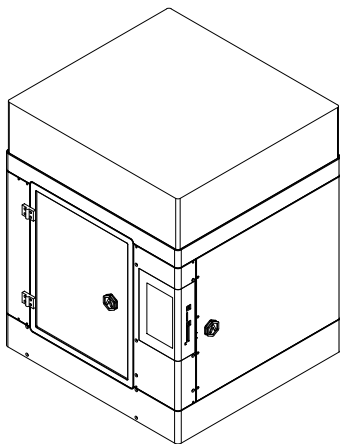
N系列 3D打印机

快速开机指南

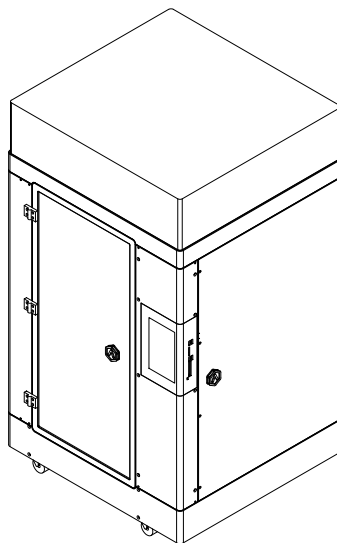
* 请在开始使用打印机前，仔细阅读本指南。

WARNING

This is a class A product. In a domestic environment this product may cause radio interference in which case the user may be required to take adequate measures.



N2

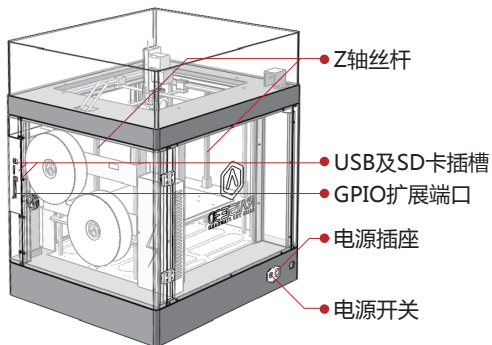
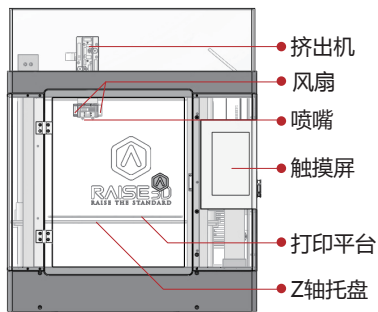


N2 Plus

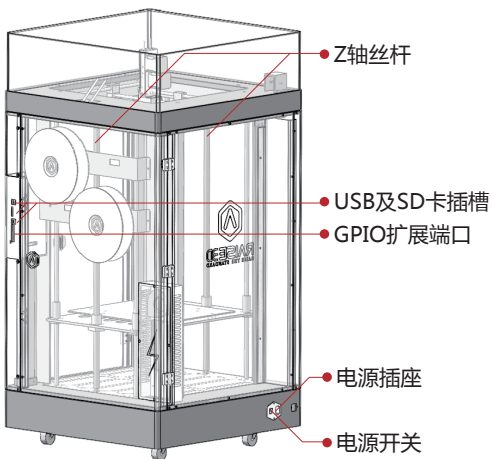
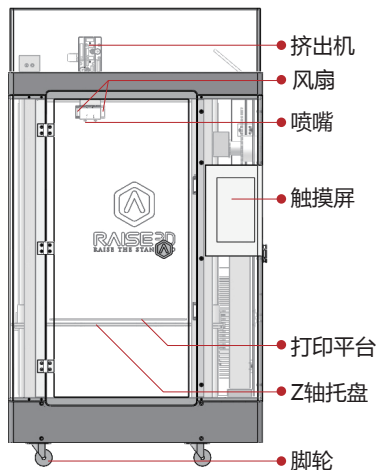


A 打印机部件

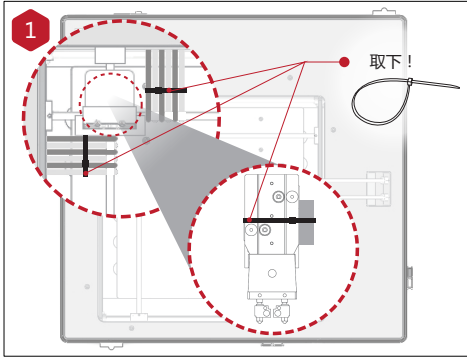
N2



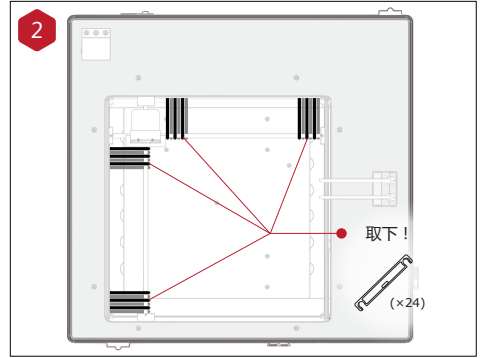
N2 Plus



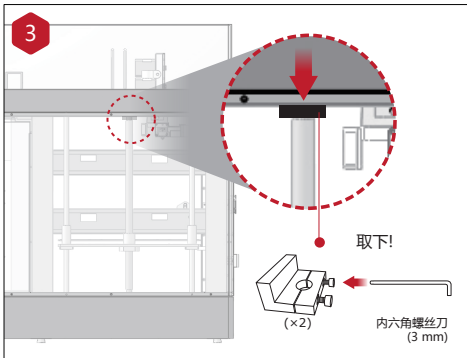
B 硬件安装



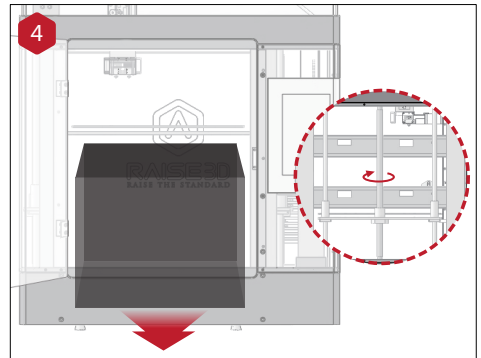
将用于固定机头和塑料卡扣的扎带取下。



在通电前，务必将24个用于固定挤出机的塑料卡扣取下。否则强行运行后，卡扣将会对打印机造成一定的伤害。取下来的卡扣请小心保存，以便在后续运输时安装使用。



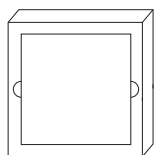
用粘在打印平台上的3mm内六角螺丝刀拧开并取下Z轴丝杆固定件。



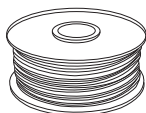
轻轻从打印平台下方，取出附件包，并打开以备。事先可转动Z轴丝杆，使得平台抬升，方便附件包的取出。

B 硬件安装 (续)

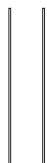
附件清单



泡沫盒
(内含打印玻璃)



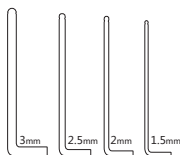
耗材
(x1/x2)*



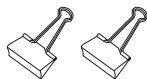
喷嘴疏通工具



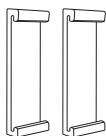
镊子



内六角螺丝刀



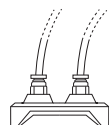
玻璃夹



风扇罩
(x0/x2)*



料架
(x1/x2)*



进料导管架



铲子



料管 (x2/x4)*



电源线



保险丝



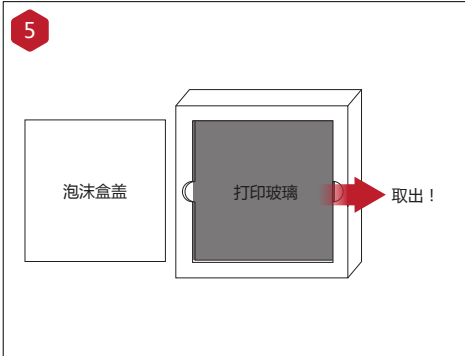
U盘



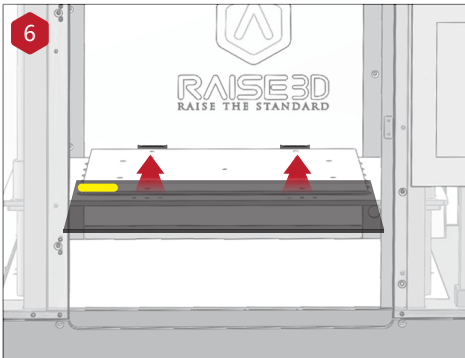
其他备件 (备件)

* 因单双喷头的机器类型不同，部分配件的数量也会有不同。
其中，单喷头的机器仅有一个风扇罩，且在出厂时已安装在机器上。

B 硬件安装 (续)

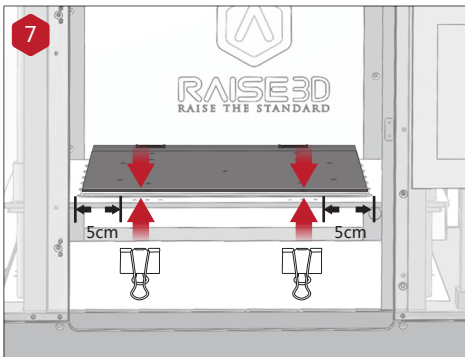


将打印玻璃从泡沫盒中取出。



将打印玻璃轻轻地放上打印平台，并确保其插入后侧的两个玻璃夹内。

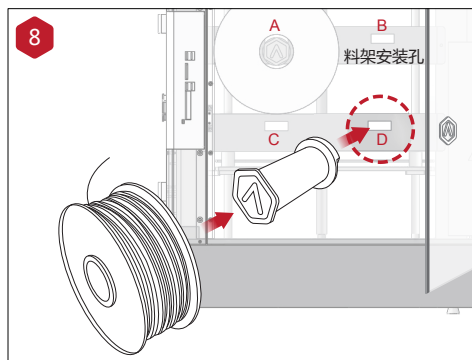
注意：将贴有BuildTak的一面朝上，同时黄色标签纸位于BuildTak的左上角，确保以这样的方向插进玻璃夹内。



取出附件包中的玻璃夹，夹住玻璃的另外三面，以将玻璃固定于加热平台上。

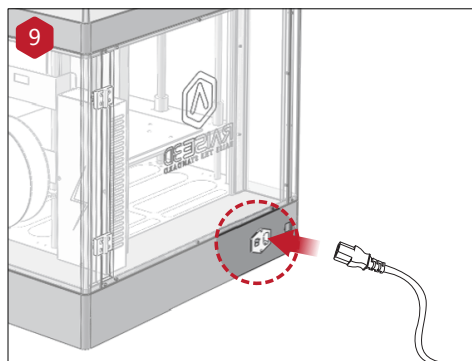
注意：玻璃夹与打印平台的边缘最佳距离为5cm。

B 硬件安装 (续)



将料架安装到机器后侧的料架安装孔中，并挂上耗材。

注意：耗材须以顺时针方向进料，避免线材缠绕。

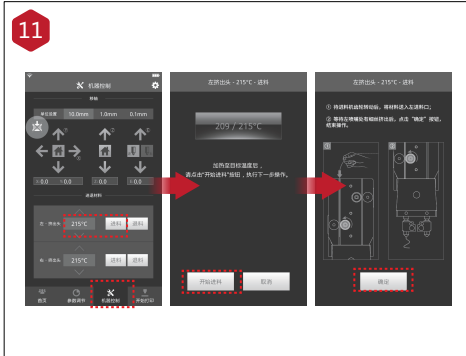


在打印机后侧连接电源线，并按下电源开关以启动打印机。



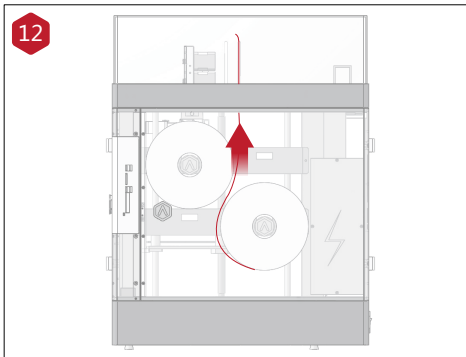
等待开机画面结束后，显示“Home”主界面时，即可使用触摸屏进行操作了。

B 硬件安装 (续)

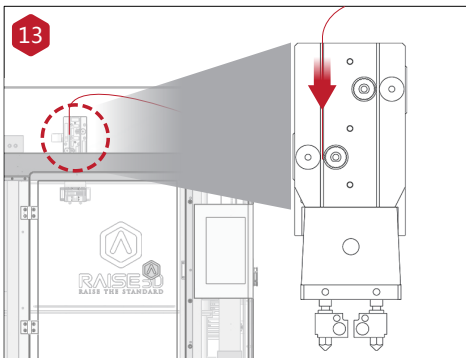


点开屏幕下方的“机器控制”页面，在“左-挤出头”中选择所使用耗材的温度，再点击“进料”，根据屏幕提示，逐步完成进料操作。

注意：本指南中提到的“预存切片文件”是基于随机器附赠的Raise3D PLA耗材进行打印设置的，所以初次打印建议使用该耗材进行测试。



将耗材的一端自下而上穿过导料管。



将耗材插入左边的挤出机（如图），直至其被导向齿轮及轴承咬住。

注意：因所有设备出厂设置是以左侧喷嘴为参照标准，所以请在初次使用打印机时，务必使用左喷头。若要使用右喷头单独打印或同时使用左右喷头打印，则需要将双喷头进行调平。双喷头调平教程详见：<https://www.raise3d.com/pages/faq>。

C 安装ideaMaker

随机附送的U盘中有切片软件 ideaMaker的安装文件。您也可以
通过官方网站 www.raise3d.com
来获取最新版的切片软件。



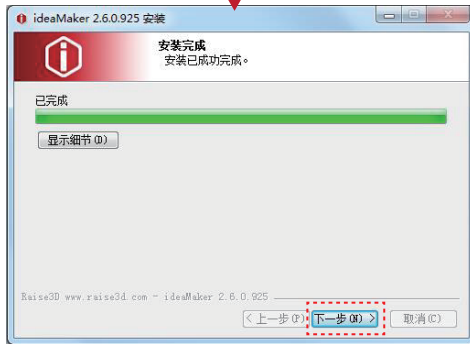
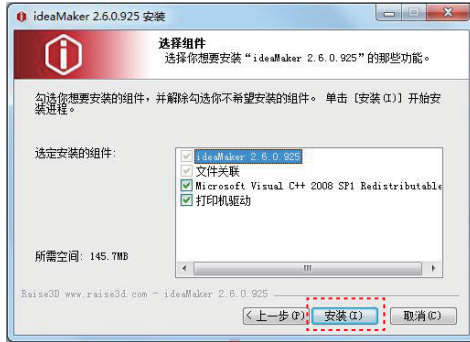
WINDOWS

- 1 双击打开.exe文件选择安装包语言，并设置安装路径，点击“下一步”继续操作。



C 安装ideaMaker (续)

2 根据提示，点击“安装”后等待安装完成，再点击“下一步”继续。



3 点击“完成”，ideaMaker安装成功。



C 安装ideaMaker (续)



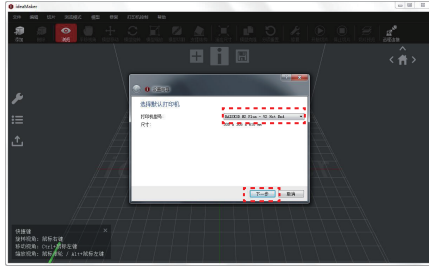
MAC OS X

随机附送的U盘中有切片软件ideaMaker的安装文件。您也可以通过官方网站 www.raise3d.com 来获取最新版的切片软件。

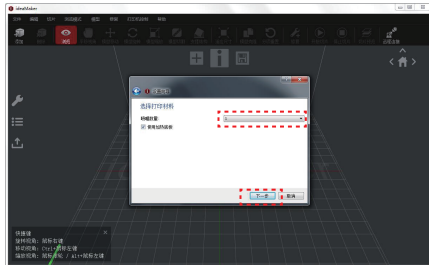


D ideaMaker初始设置

- 1 在首次打开ideaMaker时，需要在下拉菜单中选取所购打印机型号。

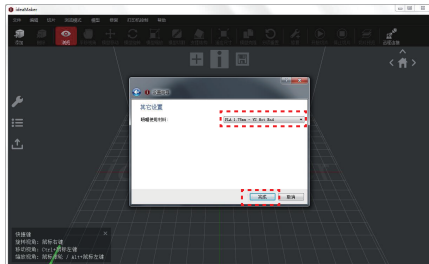


- 2 选择喷头数量，点击“下一步”进行后续设置操作。



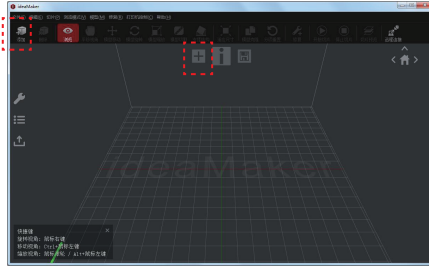
- 3 选择耗材的直径，点击“完成”结束初始设置。

 注意：N系列的所有打印机均使用1.75mm的耗材。

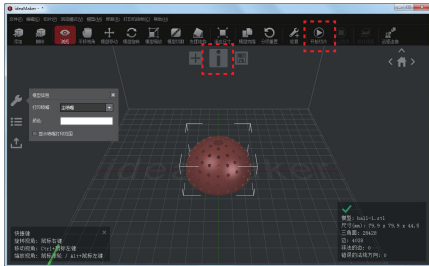


E 使用ideaMaker

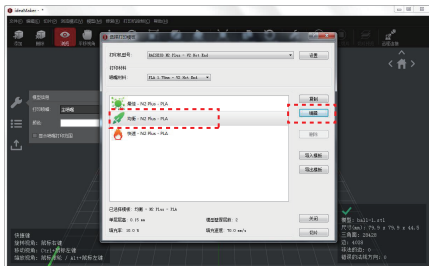
- 1 点击“+”按钮来导入.stl或.obj文件。可通过网络下载或从附件U盘中获取一个测试文件。



- 2 选中模型，点击“开始切片”或“i”按钮，进行切片操作。

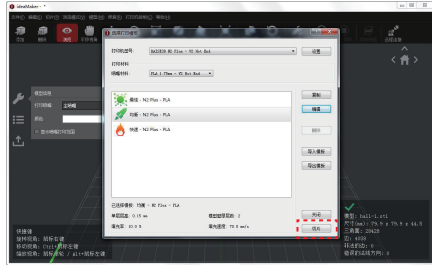
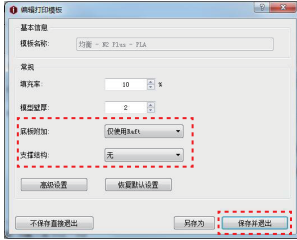


- 3 确认所使用的打印机型号和打印材料，再选取合适的切片设置模板。点击“编辑”可选择底板和支撑类型。



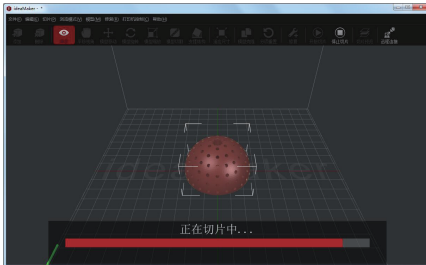
E 使用ideaMaker (续)

4 选择底板和支撑类型后点击“保存并退出”返回上级，再点击“切片”按钮即可。



5 将切片文件 (.gcode和.data文件) 保存在U盘路径下。

⚠ 注意：非拉丁文字的文件名可能无法正确显示。



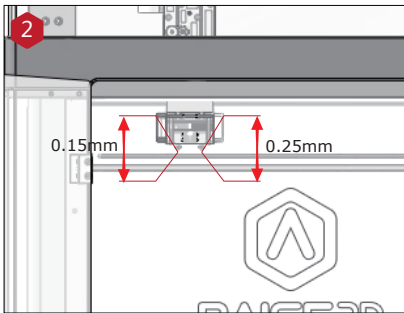
6 确认文件已存入U盘并退出它。



F 首次打印

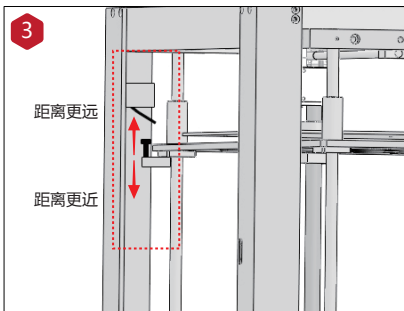


尽管所有的N2/N2 Plus已经在工厂内完成预调平，也请在使用前先选择Z方向“复位”按钮，以确保经过长时间的运输后，打印平台依然是水平的。



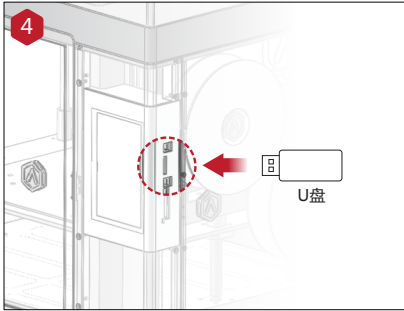
如果选择增加Raft底座进行打印时，那么左右喷嘴与打印平台间的最佳距离分别为0.15mm（主喷嘴）、0.25mm；如果选择不使用Raft底座，那么喷嘴与打印平台间的距离视切片的层厚而定。

注意：本册子默认以左侧为主喷嘴。若要使用右侧为主喷嘴，或是同时使用左右喷嘴，则上述参数需重新设置。

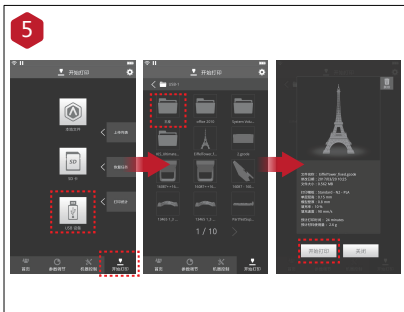


喷嘴与打印平台间的距离需要通过调节平台左前角的螺丝进行调整，螺丝位置越高，喷嘴与打印平台间的距离越远。

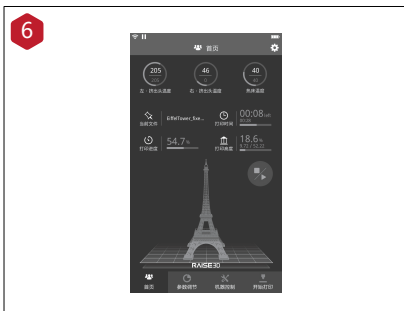
F 首次打印（续）



首次打印建议使用随机附送的U盘，将存有切片文件的U盘插入触摸屏一侧的USB插槽内。



点开屏幕下方的“开始打印”页面，选择“USB设备”，点击测试文件缩略图，即可选择开始打印。



在打印过程中，可通过触摸屏的首页实时了解打印状态、打印剩余时间以及其他参数。

G 用户界面



- 状态栏 *
- 菜单栏、设置按钮
- 喷嘴及打印平台温度
- 当前打印模型名称、打印时间、打印进度及打印高度
- 当前打印模型的可视化预览
- 暂停打印/恢复打印按钮
- 停止打印按钮
- 任务栏

首页



- 打印参数及参数调节

参数调节



- 移动单位设置
- 禁用电机按钮
- X/Y/Z轴移动/复位
- 左右喷嘴进料/退料

机器控制



- 选择打印文件存放位置
- 查看上传列表、恢复任务、打印统计

开始打印

* 请确保状态栏中电源图标处于三格 (或电量显示大于95%) 的状态下, 才可关闭机器后侧的电源按钮。

RAISE3D

www.raise3d.com

📍 中国·上海 国权北路1600号B5座4楼 (邮编: 200438)
☎ +86 21 6533 7855

📍 43 Tesla, Irvine, CA 92618, USA
☎ +1 888 963 9028

🌐 www.raise3d.com
✉ support@raise3d.com



Raise3D微信公众号